



## SÜNE

(*Eurygaster spp.*)

### 1- Tanımı ve Yaşayışı

Vücudu yassıca ve ovaldır. Vücut uzunluğu 9-14 mm'dir. Baş üstten bakıldığında üçgen şeklindedir. Bağlı buldukları familya özelliği olarak pis koku salgırlarlar.

Yılda tek döl verir. Nisan sonu mayıs başından itibaren temmuz sonuna kadar aktif yaşam sürdürür.

### Kışlama Yerleri

1200-1600 m yüksekliğindeki yaylalar ile Trakya ve Orta Anadolu'da lokal olarak 600 metreden düşük yükseltilerde (bazen tarlada ayçiçeği saplarının içinde ) kışlama olabilir.

\* Kışlaktan ovalara göç eden sünelere Kışlamış Ergin (KE) Süne denir.

\* Kışlamış ergin, Yaklaşık 1,5-2 AY sonra DOĞAL ÖLÜM gerçekleşir. Kışlamış erginler hava açık ve sakın olduğunda beslenirler

\* Kışlamış Erginler; kapalı, yağışlı, soğuk ve rüzgarlı havalarda beslenmezler.

\* Bitki kök diplerinde ve toprak çatlaklarında gizlenerek kendini korur.



## Yumurta Paketi ve Yumurta Parazitoiti



Yumurtalarını, 2-3 sıralı dizi şeklinde 12-14'lük yumurta paketi (çoğunlukla 14'lük ) halinde bırakılır.

Yumurta açılım süresi iklim koşullarına bağlı (özellikle sıcaklık) olarak doğada 10-20 gün içinde olmaktadır.

Nimf dönemleri (yumurtadan çıkış Ş YNE) iklim koşullarına bağlı olarak ortalama 1 ay sürer.

### 2- Zarar Şekli ve Ekonomik Önemi

Kışlamış erginin kardeşlenme döneminde bitkinin toprağa yakın kısmından öz suyunu emmesi ile beslenmesinden kurt boğazı, Çiçeklenme döneminde sap ile beslenip kurumasından akbaşak zararına neden olur.

Yeni Nesil Erginler tarlalarda sarı olum – tam olum dönemlerinde görülür

15-20 gün boyunca hububatta yoğun olarak beslenerek yağ depolarlar. Bu dönemde zarar oranı yüksektir.



## Tanedeki Zararı



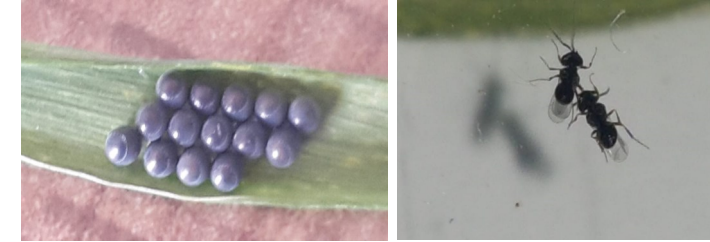
Yumurtadan çıkan nimf ve yeni nesil erginlerin dane ile beslenmesi sonucu buğday tohumluk, ekmeklik veya makarnalık

olarak kullanılamaz.

### 3- Mücadelesi

#### 3.1. Biyolojik Mücadele

#### Yumurta Parazitoiti ve Parazitlenmiş Yumurta



#### 3.2. Kültürel Mücadele

- \*Erkenci çeşit ekilmeli,
- \* Hububat dışında diğer ürünlere ağırlık verilmeli,
- \*Tarla iyi hazırlanmalı ve anız yakılmamalı,
- \*Mera alanları tahrip edilmemeli, Sünenin düşmanı keklik ve bıldırcın gibi kuşlar korunmalı, Aynı zaman-



da hasat edilecek çeşitler ekilmeli, Yetişen ağaç ve ağaççıklar korunmalı, Tarla kenarları ağaçlandırılmalı ve yeşil kuşaklar oluşturulmalı,

Kalın kabuklu ve nektar veren ağaçlar özellikle (Badem, dut,elma, erik, kaysı, ayva, armut, söğüt, ahlat ceviz) yetiştirilmeli.

\*İl/İlçe Tarım ve Orman Müdürlüklerine danışmadan ilaçlama yapılmamalı.

### 3.2. Kimyasal Mücadele

M2'de 7 ve üzerinimf görüldüğünde yer aletleri ile ilaçlama yapılmalıdır. Kışlamış ergin yoğunluğunu, parazitlenmenin yüksek olduğu alanları mücadele alanı dışında tutmak ve kimyasal mücadele uygulanacak alanları belirlemek için İl/İlçe Müdürlüklerince sürveyler yapılır.



Yumurtadan yeni çıkmış nimfler



1.dön

2.dön.

3.dön.

4.dön

Yeni Nesil Ergin

### Ruhsatlı Bitki Koruma Ürünün Etken Maddeleri

Etken Madde Adı ve Oranı	Formülasyon /Dozu		Uygulama Zamanı
Alphacypermethrin 100 g/l	EC	15 ml	1-3 ve 4-5 dönem nimf ve yeni nesil ergin
Beta cyuthrin 25 g/l	EC	50 ml	1-3 ve 4-5 dönem nimf ve yeni nesil erginlere karşı
Cypermethrin 200 g/l	EC	37,5	-
Cypermethrin 250 g/l	EC	20 ml	1-3 dönem nimf
	EC	30ml	4-5.dönem nimf,yeni nesil ergin
Cypermethrin 500 g/l	EC	10 ml	1-3 dönem nimf
	EC	15 ml	4-5.dönem nimf, yeni nesil ergin
Deltamethrin 5 g/l	ULV	150 ml	1-3 ve 4-5 dönem nimf ve yeni nesil ergin
	EC	30ml	1-3 dönem nimf
Deltamethrin 25 g/l	EC	50ml	4-5.dönem nimf, yeni nesil ergin
	EC	5 ml	1-3 ve 4-5 dönem nimf ve yeni nesil erginlere karşı
Deltamethrin 120 g/l	EC	5 ml	1-3 ve 4-5 dönem nimf ve yeni nesil ergin
Gamma cyhalothrin 60g/l	CS	7,5ml	1-3 ve 4-5 dönem nimf ve yeni nesil ergin
Lambda cyhalothrin 50g/l	EC	20 ml	1.-3. ve 4.-5.dönem nimf
Zeta-cypermethrin 100 g/l	EC	12 ml	1.-3. ve 4.-5.dönem nimf

SAMSUN İL TARIM VE ORMAN MÜDÜRLÜĞÜ

<http://samsun.tarimorman.gov.tr>

E-Posta : [samsun@tarimorman.gov.tr](mailto:samsun@tarimorman.gov.tr)

Kılıçdede Mah. Abdülhakhamit Cad. No:5 55060 İlkadım/SAMSUN

Telefon : 0362 2313700 (3 Hat) Faks : 0362 2332163

SÜNE



Bitkisel Üretim ve Bitki Sağlığı  
Şube Müdürlüğü

No: B/67  
2021



SAMSUN  
İL TARIM VE ORMAN MÜDÜRLÜĞÜ