



Hypodermosise neden olan larvalar hayvanları zayıflatırlar gelişmelerini engellerler, et ve süt verimlerinin azalmasına neden olurlar. En önemli Zaraları ise hayvan derisinin en değerli yeri olan sırt kısmını delik deşik etmeleri ve sığırlarda derinin kalitelerini bozmalarıdır. Bu bakımdan büyük ekonomik kayıplara yol açmaktadır.



Öncelikle meralarda sineklerle mücadele gerekmektedir. Sineklerin hayvanların üzerine konması önlenmelidir. Deriye yerleşmiş larvaların deriyi delmeden önce öldürülüp yok edilmesi için de dıştan derinin Antiparaziter ilaçlarla ilaçlanması gerekmektedir.

SAMSUN İL TARIM VE ORMAN MÜDÜRLÜĞÜ

<http://samsun.tarimorman.gov.tr>

E-Posta : samsun@tarimorman.gov.tr

Kılıçdede Mah. Abdülhakamit Cad. No:5 55060 İlkadım/SAMSUN

Telefon : 0362 2313700 (3 Hat) Faks : 0362 2332163

NOKRA



Hayvan Sağlığı ve Yetiştiriciliği
Şube Müdürlüğü

No: V/12
2018



SAMSUN
İL TARIM VE ORMAN MÜDÜRLÜĞÜ



NOKRA

Çoğunluk Sığır, keçi, ve geyiklerde nadiren de atlarda görülen Oestridea familyasına bağlı (*Hypoderma bovis- Hypoderma lineatum*) sineklerin larvaları tarafından meydana getirilen bir deri hastalığıdır.



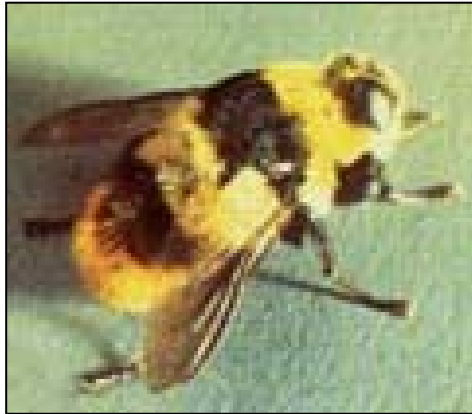
Yaz aylarında meralarda uçuşan bu familyaya bağlı sinekler sığırları bulur ve hayvanın üzerinde Her konuşa yumurtalarını bırakır.Kıllar üzerine bırakılan ve onlara yapışan yumurtalardan 3-4 gün içinde embriyo çıkar . embriyo yumurtayı terk eder etmez deriyi delerek bağ dokuya girer ve oradan bel ve sırt derisi altına göç etmeye başlar bazıları da diyaframa, oesophagus, kalp kesesine yerleşir.ondan sonra bel ve sırt derisine geldikten ve oraya yerleştikten sonra deride açtıkları küçük bir delikten oksijen gereksinimini karşılarlar. Bu durum kış aylarında ortaya çıkar. Kış aylarında deri altına yer-



leşip büyüdüklerinde boyları 0.5-1cm'ye ulaşır. Burada 1-1,5 ay kadar gelişmelerini sürdürürler.



Bazıları biraz daha büyür, içi irinli bir kitle ile dolu ve toplu iğne başı büyüklüğünde bir deliği olan şişlikler meydana getirirler ki bunlar **Nokra = Okra = Büvelek = İmiş** gibi isimlerle anılırlar. Bu şişlikler sıkıldığı zaman içlerinden larva çıkar. Eğer bu larvalar kendiliğinden çıkıyorlar ve toprağa düşüyorlarsa düşen larvalar uygun koşullarda 4-8 haftada olgun sinek haline döner ve uçmaya başlar.



Hypoderma larvaları Temmuzdan Kasım ayına kadar deri altı bağ dokuya varış yollarında, Aralık ayından Mart'a kadar bel kemiği ve bağ dokuda, ondan sonrada deri altı bağ dokusunda bulunurlar.

Meralarda otlayan hayvanlar bu tip sineklerin yaklaştıklarını hissederler ve paniğe kapılarak bir yerlere gizlenmek ve orada kalmak isterler. Hayvanların bu şekilde paniğe kapılıp sağa sola koşmaları halk arasında Büvelek tutması adı verilir.



Larvaların sırt ve bel derisi altına yerleştikten ve şişlikler meydana geldikten sonra ilk olarak bu şişlikler ve şişliklerin içinden irinli bir sıvının sızdığı ve deriyi kirlettiği dikkati çeker. Sızıntının kılları birbirine yapıştırmamasından başka bir semptom görülmez. Larvalar az sayıda olabildikleri gibi çok fazla sayılarda da olabilirler.